

## EZ MT4 インストール方法

1. 弊社ホームページ最上部のメニューバーから「口座の種類」>「取引プラットフォームのダウンロード」をクリックします。



2. 「取引プラットフォームのダウンロード」ページにある、水色のボタン「EZ MT4 取引プラットフォーム」をクリックします。  
クリック後すぐに EZ MT4 のダウンロードが開始されます。

取引プラットフォームのダウンロードページ URL : <https://www.ezinvest-sec.jp/platformsdownload>



3. お使いのブラウザによって操作方法が異なります。

 Internet Explorer の場合 :

画面最下部に下図のメッセージが表示されますので、「実行」を選択してください。



 Google Chrome の場合 :

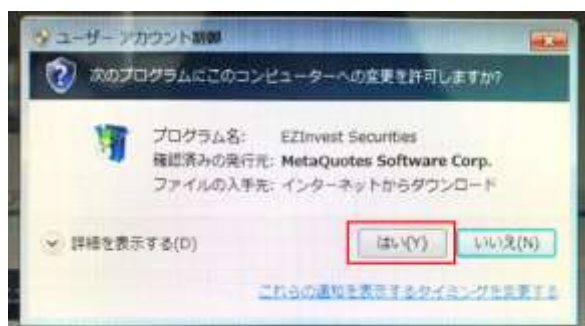
画面左下に下図のボタンが表示されますので、クリックしてください。



4. 「このファイルを実行しますか？」というセキュリティの警告ダイアログボックスが表示されるので、「**実行**」ボタンをクリックします。



5. 「次のプログラムにこのコンピューターへの変更を許可しますか？」というユーザーアカウント制御ダイアログボックスが表示されるので、「**はい**」をクリックします。



6. 下図のセットアップウィンドウが表示されますので、同意書の内容を確認の上、下段の「はい、上記の全てのライセンス条項に同意します」のチェックボックスに**チェックを入れて**、「**次へ**」をクリックしてください。

EZ MT4 のインストールが開始されます。

(※ここでユーザーアカウント制御の確認画面が表示される場合は、「はい」を選択し、変更を許可してください。)



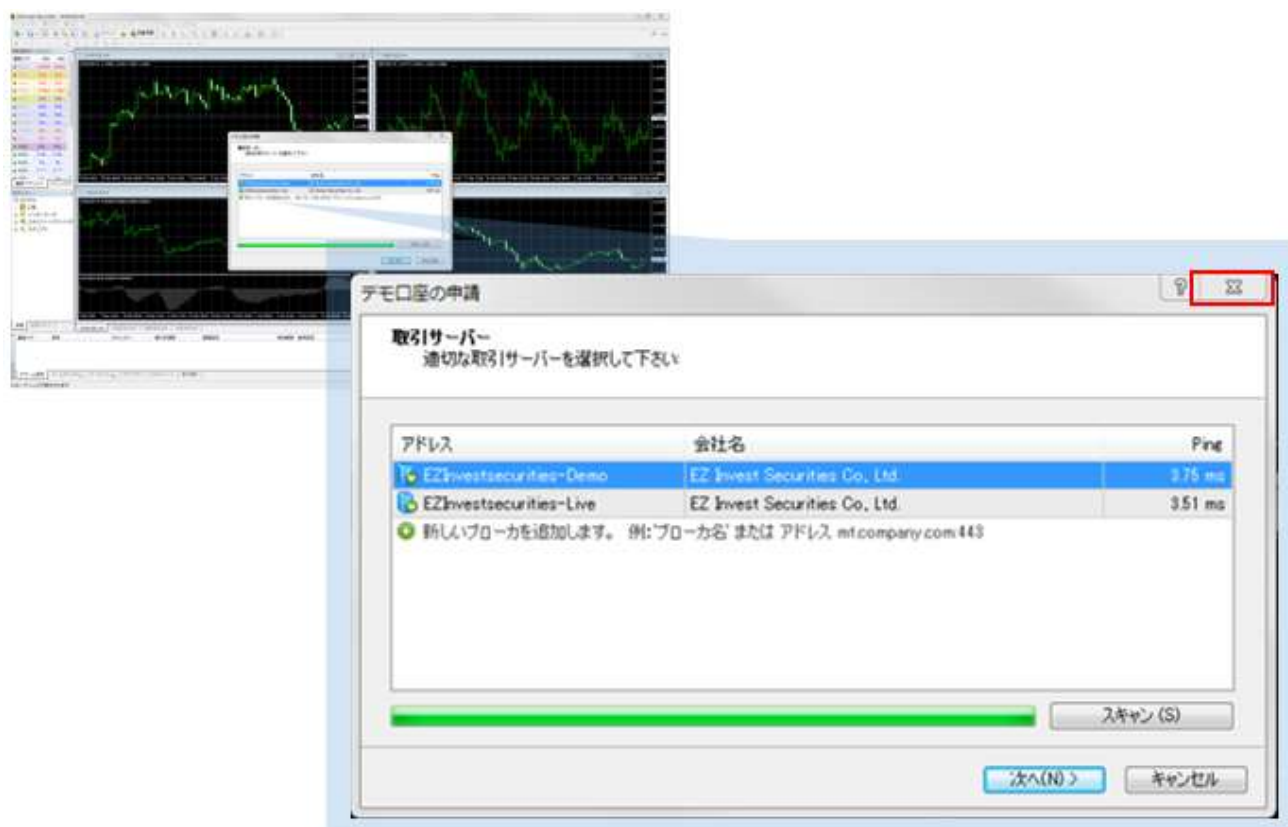
7. インストールが完了したら、「**完了**」をクリックします。



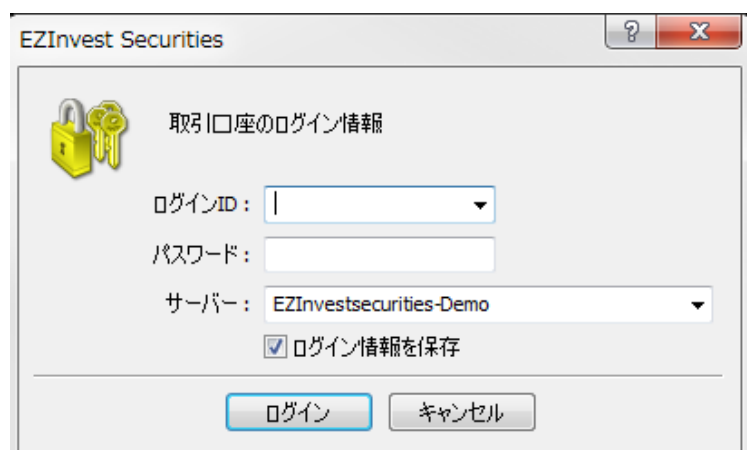
8. MQL5 の Web ページが表示されたら、右上にある「X」でページを閉じてください。



9. EZ MT4 が自動的に起動し、「デモ口座の申請」ウィンドウが表示されます。右上にある「X」で閉じてください。



10. 「取引口座のログイン情報」ウィンドウがポップアップ表示されます。



11. すでに取引口座ログイン用の ID とパスワードをお持ちの場合は、ログイン情報をご入力ください。  
《注意》「サーバー」の項目は、デフォルトの状態では「EZInvesetsecurities-Demo」が選択されております。



- デモ口座の場合は「サーバー」の項目で「EZInvesetsecurities-Demo」を選択し、「ログイン」をクリックしてください。  
ライブ口座の場合は「サーバー」の項目で「EZInvestsecurities-Live」を選択し、「ログイン」をクリックしてください。



- \*「ログイン情報を保存」のチェックボックスにチェックを入れると、次回以降のログインの際、ID・パスワードの再入力が必要なくなります。

12. EZ MT4 のインストールが完了すると、パソコンのデスクトップ上に、下図のショートカットアイコンが作成されます。



13. アイコンをダブルクリックすると、MT4 が起動します。

EZ MT4 のログイン方法、操作方法、注文方法についての詳細を、「EZ MT4 操作マニュアル」ページにご用意しております。併せてご利用ください。

EZ MT4 操作マニュアルページ URL : <https://www.ezinvest-sec.jp/operationmanual>