



EZINVEST

MT4 へのログイン方法について (PC 版)

EZ インベスト証券株式会社

住所：東京都港区東麻布 2-22-5 ベルス麻布 2F

事業内容：第一種金融商品取引業 | 登録番号：関東財務局長（金商）第 156 号

加入協会：日本証券業協会 一般社団法人金融先物取引業協会

カスタマーサポート電話番号：0120-554-162（フリーコール） | FAX 番号：03-5572-7742

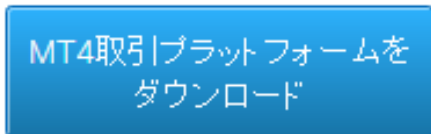
はじめに：お使いの PC 環境をご確認ください。

MT4 取引プラットフォームの推奨環境

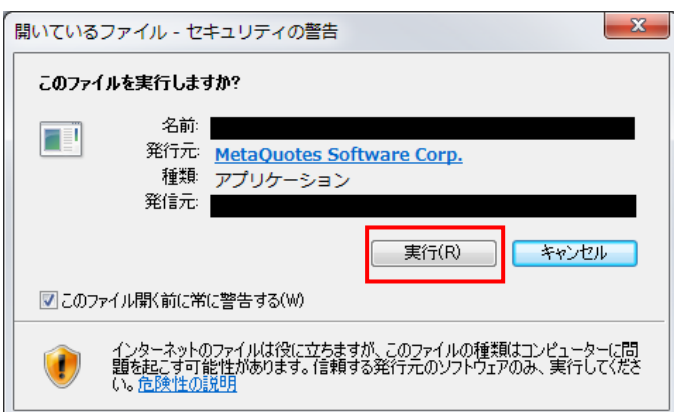
OS	Windows Vista 、 Windows7、 Windows8 ※Windows7 以上を推奨します（Mac OS はサポートしておりません）。
CPU	1GHz 以上 ※2GHz 以上を推奨します
メモリ	512MB 以上 ※1GB 以上（Vista の場合には 2GB 以上）を推奨します。
通信回線	光ファイバーや ADSL などのブロードバンド環境

MT4 取引プラットフォームのインストール方法

マイページの「MT4 取引プラットフォームのダウンロード」ページにあるダウンロードボタンをクリックし、インストール用 exe ファイルを任意の場所にダウンロードします。



ダウンロードした exe ファイルをダブルクリックし、インストーラーを起動して「実行」ボタンをクリックします。



表示されるダイアログに従って操作を行い、インストールを完了させます。

「はい、上記の全てのライセンス条項に同意します。」には必ずチェックを入れてください。

チェックが入ってない状態では「次へ」ボタンが有効になりません。

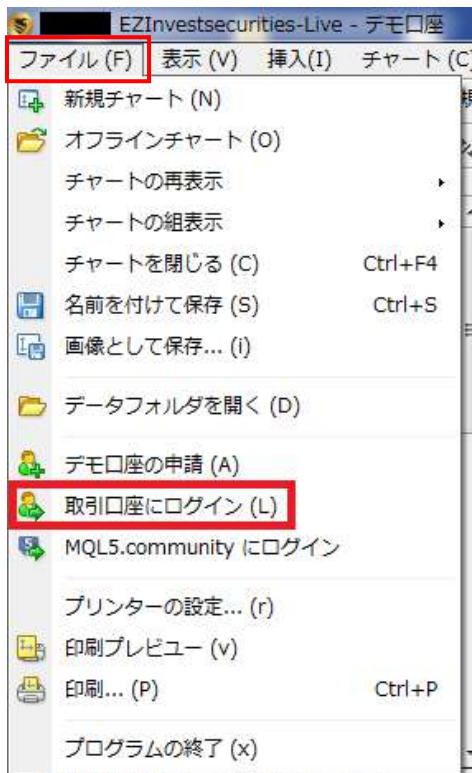


MT4 取引プラットフォームへのログイン方法



インストール完了後、デスクトップ等に表示される左のアイコンをダブルクリックすると、MT4 取引プラットフォームが起動します。

画面最上部のメニューバーから「ファイル>取引口座にログイン」を選択します。

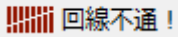


表示された入力フォームに、取引口座のログイン情報を入力します。

1. お客様のお取引口座のログイン ID とパスワードを入力
2. サーバーは、ライブ取引口座は「EZInvestsecurities-Live」、デモ取引口座は「EZInvestsecurities-Demo」をプルダウンから選択
3. 「ログイン情報を保存」にチェックを入れた状態でログインすると、入力した情報が記憶され、次回以降、改めてログイン情報を入力することなく、お客様の取引口座に自動的にログインすることができます
(※共有の端末からログインされる場合はチェックをはずすなど、セキュリティ面には十分ご注意ください)
4. 最後に、「ログイン」ボタンをクリック



ログインに成功すると、画面右下に接続速度が表示されます。



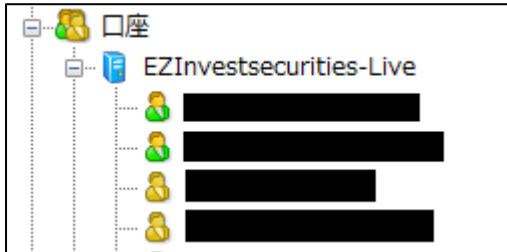
回線不通!


と表示される場合は、正常にログインできておりません。

ログイン ID・パスワード・サーバーを改めてよくお確かめの上、再度ログインを行ってください。

■複数の取引口座をお持ちの場合

ログイン情報を保存すると、「ナビゲーター」ウィンドウに表示された取引口座のログイン ID をダブルクリックすることで、選択した取引口座に切り替えることが可能です。



 デモ取引口座

 ライブ取引口座

画面左上に、現在ログイン中の取引口座のログイン ID が表示されます。



その他、ご不明点等ございましたら、下記のお問い合わせ先までお気軽にご連絡ください。

お問い合わせ先

E Z インベスト証券株式会社 カスタマーサポート

電話番号 : 0120-554-162 (フリーコール) メールアドレス : support@ezinvest-sec.jp

お問い合わせ受付時間 : 平日 9 : 00 ~ 17 : 00